



Omdat tijd
cruciaal is

DECUBITUSPREVENTIE

AtmosAir Velaris[®]

Aanpasbaar wisseldruksysteem

Decubitus is een ernstige wereldwijde uitdaging voor de gezondheidszorg

Decubitus is een van de meest voorkomende en ernstige complicaties van immobiliteit en wordt geassocieerd met hogere sterftecijfers, langere ziekenhuisopnames en dure behandelingen¹.

De internationale prevalentie van decubitus wordt geschat op:

In de acute zorg²⁻⁴
5-27%

In de langdurige acute zorg⁴
~27%

In de langdurige zorg⁵
3-32%

Tijdige
interventie
is van het
grootste
belang

Onder bepaalde omstandigheden kan decubitus zich al binnen enkele minuten tot uren ontwikkelen^{1,6}.

Zodra het risico op decubitus bij een persoon wordt vastgesteld, moet er dan ook snel en eenvoudig een juiste interventie worden voorgeschreven. Dat is vaak niet het geval.

- Het risicoprofiel van een zorgvrager kan gedurende het zorgtraject fluctueren
- De juiste matras bepalen kan complex en tijdrovend zijn
- Het kan lastig zijn om het type en het aantal benodigde matrassen te voorspellen
- Het verwisselen van matrassen kan complexe transfers van zorgvragers, reiniging, desinfectie en beheer vereisen

1. Gefen A (2018) The future of pressure ulcer prevention is here: Detecting and targeting inflammation early. EWMA Journal 2018, 19(2):7-13. 2. Li Z, Lin F, Thalib L, Chaboyer W. Global prevalence and incidence of pressure injuries in hospitalised adult patients: A systematic review and meta-analysis. Int J Nurs Stud. 2020 May. 3. Moore Z, Avsar P, Conaty L, Moore D.H, Patton D, & O'Connor T (2019) The prevalence of pressure ulcers in Europe, what does the European data tell us? Journal of Wound Care. 4. Berlowitz D, Lukas CV, Parker V, Niederhauser A, Silver J, Logan Cet al. Preventing pressure ulcers in hospitals: a toolkit for improving quality of care [Internet]. Rockville (MD): Agency for Healthcare Research and Quality; 2014 [aangevoerd 2 okt. 2018]. 5. Anthony, D. M., Alosoumi, D., and Safari, R. (2019). 'Prevalence of pressure ulcers in long term care: A global review', Journal of Wound Care, 28(11), pp. 1-7. DOI: 10.12968/jowc.2019.28.11.702. 6. Gefen, A (2008). How much time does it take to get a pressure ulcer? Integrated evidence from human, animal and invitro studies. Ostomy Wound Manage. 2008b; 54(10): 26-8,30-5. 6. Gefen, A (2008). How much time does it take to get a pressure ulcer? Integrated evidence from human, animal and invitro studies. Ostomy Wound Manage. 2008b; 54(10): 26-8, 30-5.



Maak kennis met AtmosAir Velaris®

AtmosAir Velaris is ontworpen om tegemoet te komen aan de tijdkritische uitdagingen van decubituspreventie.

Bij gebruik als reactief oppervlak maakt de Velaris gebruik van **ARM® (Air Redistribution Module)**-technologie om constant een vooraf bepaald drukniveau in de matras te handhaven. Wanneer de pomp is bevestigd, gebruikt deze de **AltoVac®-vacuumtechnologie** om wisseldruktherapie te bieden die een volledige drukontlasting mogelijk maakt, ook op de kwetsbare hiel- en heiligbeengebieden.

De aanpassing tussen de twee modi gebeurt onmiddellijk:
Bevestig de pomp en schakel deze in om wisseltherapie

te bieden. Schakel de pomp uit en het systeem keert terug naar reactieve drukverdeling.

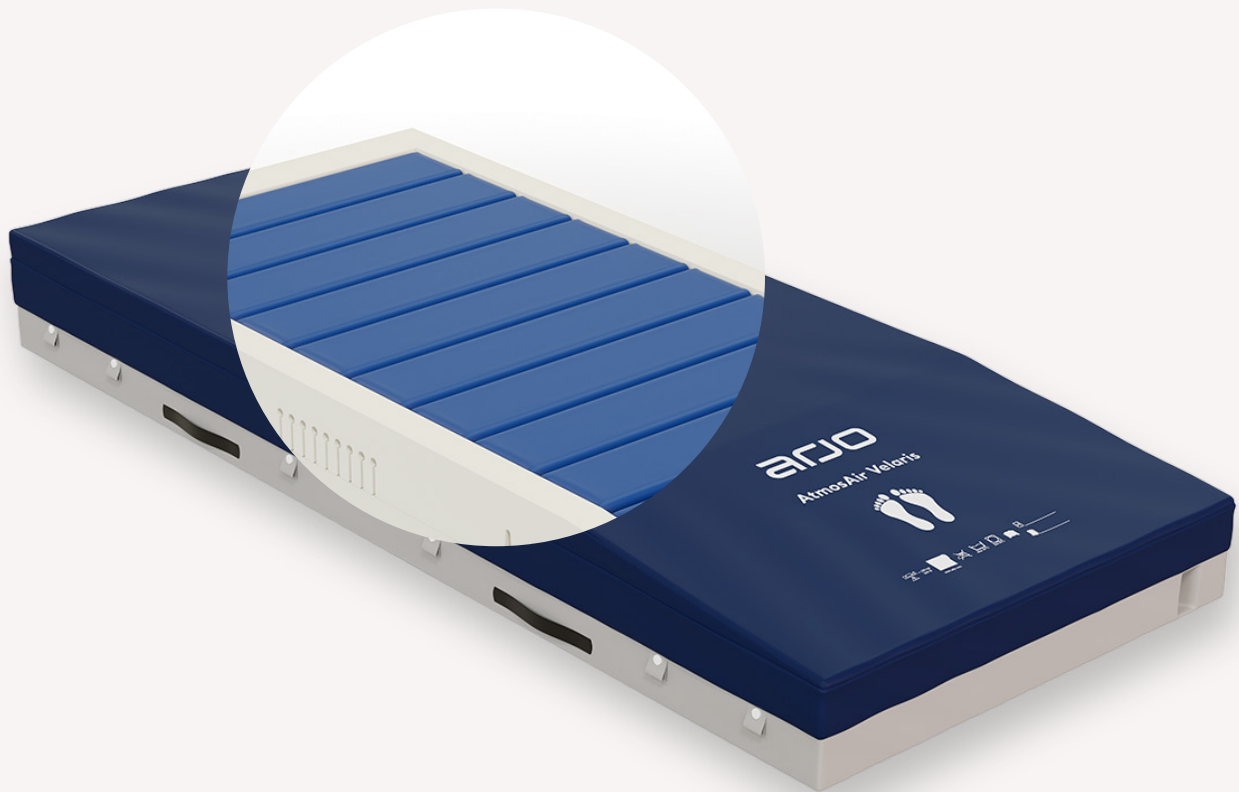
Zo kunt u de juiste therapie bieden voor de **meeste decubitusrisicoprofielen**, van laag tot hoog risico, zonder dat u de matras hoeft te verwisselen. De meeste zorgvragers kunnen tijdens hun hele verblijf eenzelfde matras gebruiken.

We noemen dit onze **Eén matras strategie**, waarbij drukverdeling of drukontlasting wordt aangeboden en de beste praktijken in decubituspreventie worden ondersteund. Tegelijkertijd bespaart deze strategie uw zorgverleners en facility managers heel wat tijd en moeite. **Omdat tijd cruciaal is.**





Effectieve drukverdeling in de reactieve modus



Reactieve drukverdeling met ARM®

Air Redistribution Module (ARM) zorgt voor een herverdeling van de lucht tussen cellen om het vooraf gedefinieerde drukniveau overal in de matras te handhaven.

Stevige buitenrand van schuim

Biedt ondersteuning bij het in en uit bed stappen.

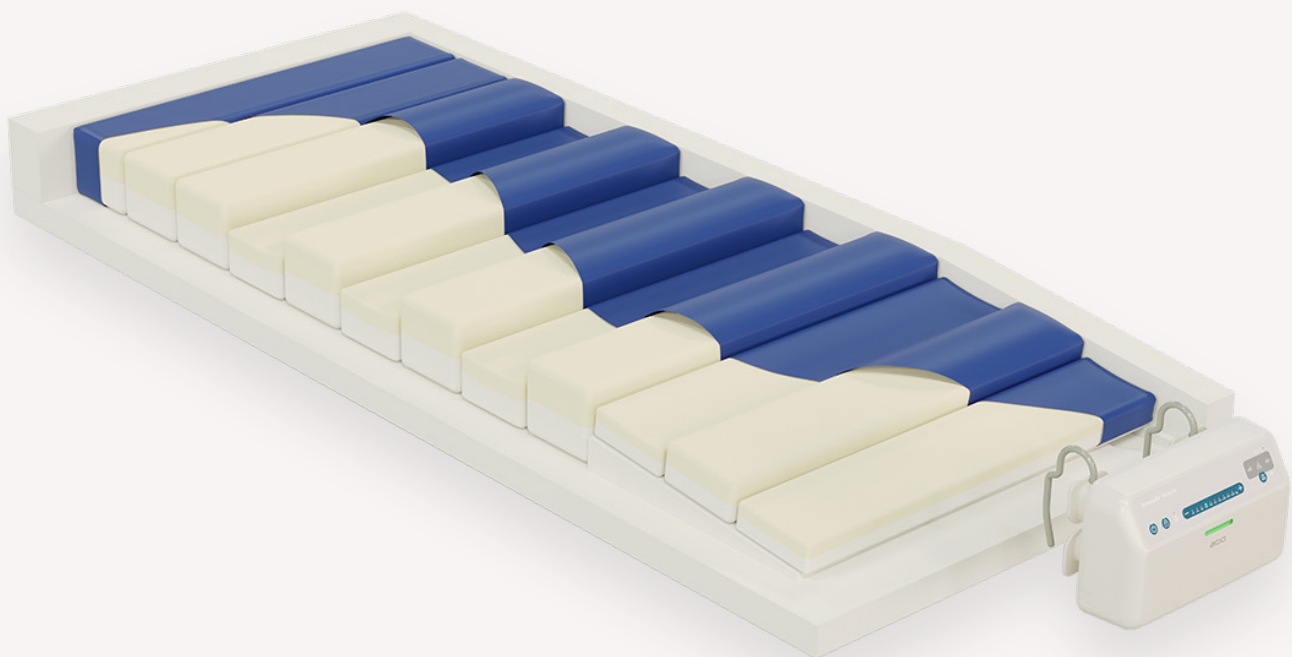
Hellingshoek van 6° in de hielzone

Ontworpen om de drukverdeling vanuit het kwetsbare hielgebied te verbeteren.

Hoezen ontworpen voor infectiebestrijding

De hoezen zijn verkrijgbaar in Dartex Reliant of Premium, beide met gelaste naden en handgrepen, kabelgeleidingslussen, waterdichte flap over de rits en 360° ritssluiting voor volledige verwijdering van de buitenhoes waardoor het reinigen en desinfecteren wordt vergemakkelijkt

Volledige drukontlasting in de actieve modus



Met schuim gevulde luchtcellen

Elke luchtcel bevat twee lagen schuim, wat comfort biedt zonder de behandeling te verstoren.

Actieve cellen strekken zich uit tot in de hellende hielzone voor een nog betere drukontlasting van de hielen.

De bovenste twee cellen worden tijdens de actieve therapie niet opgeblazen of leeggelaten om het comfort onder het hoofd van de zorgvrager te behouden.

Geïntegreerde microklimaatoplossing

De AtmosAir Velaris-pomp heeft een speciale poort voor de stroomvoorziening van ons assortiment Skin IQ®-matrashoezen voor microklimaatregulering (optioneel).

Actieve wisseldruktherapie met AltoVac®

Biedt volledige drukontlasting in de kwetsbare heiligbeen- en hielgebieden⁷.

QuietConcept™

Stille pompwerking bij 19 dB(A)⁸.

Automatisch dimmende leds

Pompverlichting dimt automatisch wanneer de ingebouwde sensoren een donkere omgeving detecteren.

⁷. Clark M. Comparative Testing of Interface Pressure Performance of Seven Hybrid Surface Technologies Using a Weighted Mannequin. 2021. Arjo whitepaper.

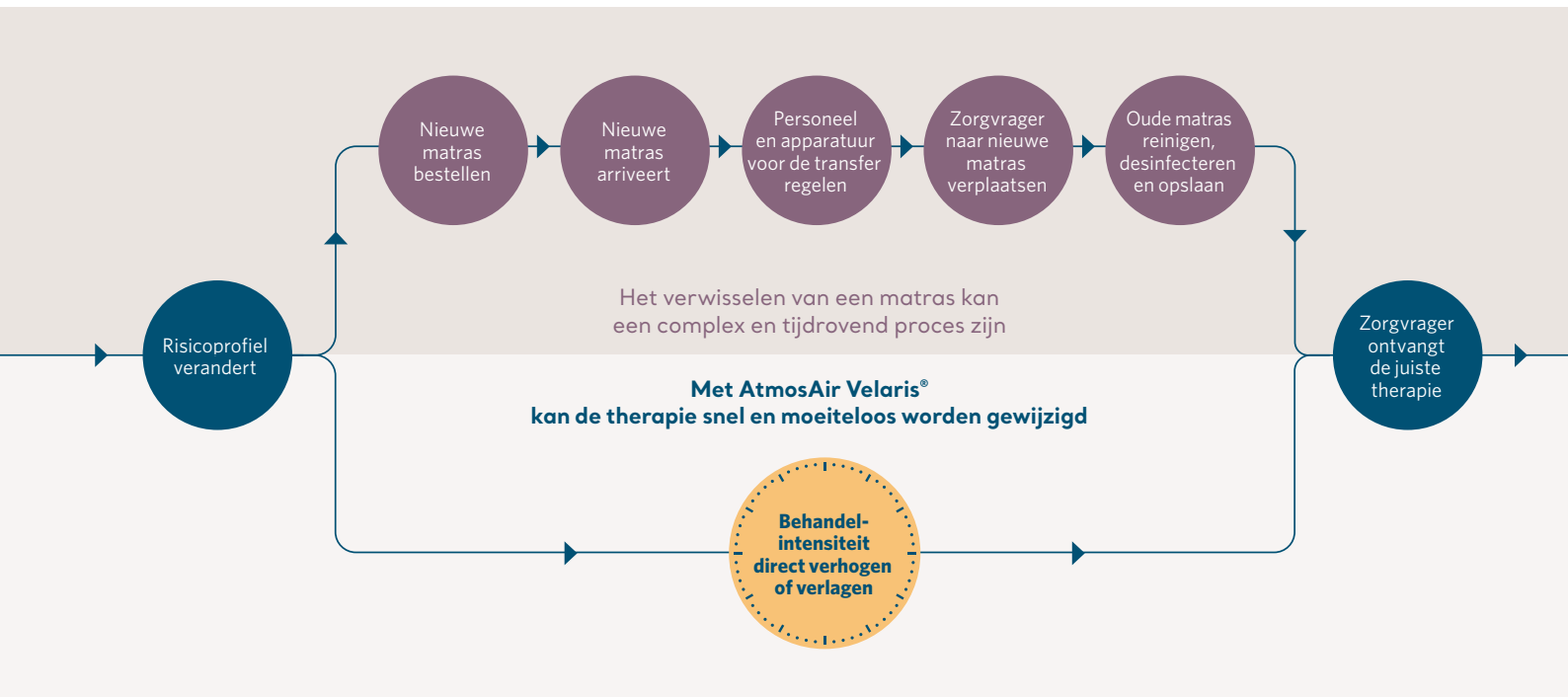
⁸. Arjo-gegevens in bestand, Hummingbird - External Sound Verification, 100122967.

Ontworpen voor uw werkproces

Met AtmosAir Velaris kunt u direct wisselen tussen actieve en reactieve therapie zonder dat u de matras hoeft te veranderen.

Voor **zorgverleners** betekent dit dat ze meer tijd kunnen vrijmaken voor essentiële zorgtaken. Voor **facility managers** betekent dit een vereenvoudigd voorraadbeheer.

En voor de zorginstelling als geheel betekent dit een kosteneffectieve oplossing die de incidentie van in het ziekenhuis opgelopen decubitus beperkt door werkstromen te stroomlijnen en best practices te ondersteunen.



Ontworpen om een Eén Matras Strategie mogelijk te maken

Dankzij AtmosAir Velaris kunt u de juiste therapie bieden voor de **meeste decubitusrisicoprofielen**, van laag tot hoog risico, zonder dat u de matras hoeft te verwisselen. Dit betekent ook dat de meeste zorgvragers tijdens hun hele verblijf eenzelfde matras kunnen gebruiken.

We noemen dit onze **Eén Matras Strategie**, een systeem dat gestroomlijnde zorgprotocollen ondersteunt zonder de therapie of het comfort van de zorgvrager in het gedrang te brengen.





Ontworpen om het comfort te ondersteunen zonder de behandeling te verstoren

De AtmosAir Velaris is ontworpen om het comfort, de rust en het herstel van uw zorgvragers te ondersteunen, maar zonder de drukverdeling in gevaar te brengen.

Elk van de twaalf luchtcellen is gevuld met een bovenlaag van visco-elastisch (geheugen)schuim en een onderlaag van stevig schuim. Dit biedt comfort en zorgt ervoor dat een extra schuimlaag tussen de zorgvrager en de luchtcellen niet nodig is. Op die manier worden de effecten van actieve of reactieve therapie niet getemperd.

In de actieve modus combineert de **langzame en gecontroleerde beweging** van de AltoVac-wisseldruktherapie **volledige drukontlasting met lage piekdrukken**^{9,10}.

De **QuietConcept™-technologie** beperkt het geluidsniveau van de pomp tot slechts 19 dB(A)⁸, terwijl de **LED-verlichting van de pomp automatisch wordt gedimd** wanneer er donkere omgevingsverlichting wordt gedetecteerd.

AtmosAir Velaris is geschikt voor alle zorgomgevingen en heeft een productaccreditatie voor ontwerpen voor dementie van klasse 1A.

9. Arjo-gegevens in bestand, Hummingbird - Active Therapy - Test Report, 100122781.

10. Arjo-gegevens in bestand, Hummingbird - Reactive Therapy - Test Report, 100122780.



DSDC Productaccreditatieklasse 1A

Het Dementia Services Development Centre van de Universiteit van Stirling heeft dit product beoordeeld en een score toegekend aan het ontwerp ervan in verhouding tot de ontwerpprincipes voor dementie en de bruikbaarheid van het product in een dementievriendelijke en inclusieve omgeving. Voor een betere identificatie is de geschiktheid van het product ingedeeld per nummer met een bijbehorende uitleg over het gebruik, binnen de meegeleverde beoordelingsleutel.

Het DSDC Accredited Product-logo wordt toegekend aan het individuele product en het kleurenschema. Deze accreditatie is niet van toepassing op de vervaardiging of de definitieve toepassing van het product. Hoewel alles in het werk is gesteld om te waarborgen dat de scores de geschiktheid en de toepassing van de producten weerspiegelen bij het ter perse gaan, is het DSDC niet aansprakelijk voor de toepassing, de prestaties of de wisselwerking met andere producten of afwerkingen van het eindproduct. Om ervoor te zorgen dat een omgeving 'inclusief' of 'dementievriendelijk' kan worden genoemd, moet extra aandacht worden besteed aan de specificatie van aangrenzende afwerkingen, de prestatie-eisen (bv. lichtreflectiewaarde (LRW), slijpweerstand en gebruik van patronen) en de geschiktheid ervan voor het beoogde gebruik.

AtmosAir Velaris® assortiment

Het AtmosAir Velaris-assortiment omvat standaardmatrassen en obesitasmatrassen, die actieve of reactieve therapie bieden voor zorgvragers met een gewicht tot 454 kg, evenals een reactieve brancardmatras en een reactief zitkussen.

			
AtmosAir Velaris-standaardmatras	AtmosAir Velaris-obesitasmatras (SWL 454 kg)	AtmosAir Velaris-brancardmatras	AtmosAir Velaris-zitkussen
●	●	●	●
●	●		

Reactieve drukverdeling

Actieve therapie bij gebruik van Velaris-pomp



Introductievideo AtmosAir Velaris



Demonstratievideo AtmosAir Velaris

Gebruik uitsluitend Arjo-onderdelen die speciaal voor dat doel zijn ontworpen bij door Arjo geleverde apparatuur en producten. Ons beleid is gericht op continue ontwikkeling en we behouden daarmee het recht om ontwerpen en specificaties zonder voorafgaande aankondiging te wijzigen.

® en ™ zijn handelsmerken van de Arjo Groep.

© Arjo, 2022

Bij Arjo geloven we dat het stimuleren van beweging, binnen zorgomgevingen, essentieel is voor hoogwaardige zorg. Onze producten en oplossingen zijn ontworpen zodat zorgverleners veilige en waardige zorg kunnen bieden aan zorgvragers, op het gebied van transfers van zorgvragers, medische bedden, persoonlijke hygiëne, desinfectie, diagnostiek en de preventie van decubitus en veneuze trombo-embolie. Met meer dan 6500 werknemers wereldwijd en 65 jaar ervaring binnen zorginstellingen zetten we ons in om de gezondheid van mensen met mobiliteitsproblemen te verbeteren.

Arjo AB · Hans Michelsengatan 10 · 211 20 Malmö · Sweden · +46 10 335 4500

Arjo Nederland BV · Biezenwei 21, 4004 MB Tiel · Postbus 6116, 4000 HC Tiel · Nederland · +31 (0) 344 64 08 00

www.arjo.com